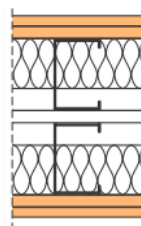


## Ficha de sistema fermacell

### Tabiquería fermacell 1S42 (205/2x75 2xLR) 2x12,5 + 75/600 + e + 75/600 + 2x12,5

Resistencia al fuego EI 120

Aislamiento acústico Ra = 68dBA



Altura máxima  
(distancia montantes)

600mm  
400mm

Uso	2m	3m	4m	5m
A				
B				
C				

Resistencia al fuego  
(evaluación)

EI 30	EI 60	EI 90	EI 120

Aislamiento acústico

Nivel 1	Nivel 2	Nivel 3	Nivel 4

#### Usos

A = viviendas, oficinas, centros comerciales, aulas, habitaciones de hospitales/hoteles, trasteros  
B = zonas acceso al público sin obstáculos, gimnasios o zonas de actividades físicas  
C = zonas de aglomeración: salas de concierto, estadios, etc.

#### Niveles de aislamiento acústico:

1=Tabiquería 2=Entre uds. de uso (habitables) 3=Entre uds. de uso (protegidos) 4=Ruido instalaciones / recintos de actividad

### Descripción de la solución:

Tabiquería **fermacell** compuesta de dos placas de fibra yeso **fermacell** de 12,5mm de espesor en las caras vistas sobre doble subestructura metálica independiente (5mm de espacio) CW75 de 0,6mm de espesor y 50mm de ala, montantes colocados cada 600mm. Lana de roca de 60mm y 40kg/m3 en cada cámara.

### Datos de las placas de fibra yeso fermacell

Documento de idoneidad técnica europeo	ETA-03/0050
Clasificación de reacción al fuego según UNE EN 13501-1	No combustible, A2
Densidad	1150 ± 50 kg/m³
Coeficiente de difusibilidad al vapor de agua	μ = 13
Conductividad Térmica	λ = 0.32 W/mK
Dureza Brinell	30 N/mm²



### Prestaciones solución constructiva

Resistencia al fuego	EI 120	Con 2 lanas de roca de 50mm/40kg/m3, según DAU 17/103
Aislamiento acústico	Ra = 68 dBA	con 2 lana de roca de 60mm/30kg/m3 en cada cámara según informe de ensayo A 1541-1 Peutz
Peso por superficie	70 kg/m2	

